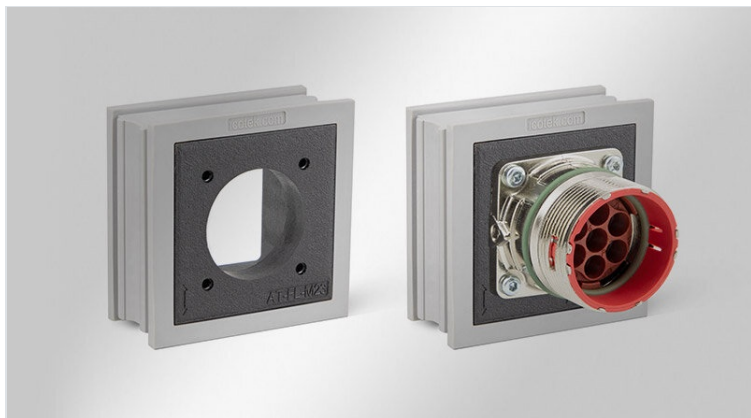


AT-FL| Insertos adaptadores

para conectores de brida cuadrada M23 / IP65



IP54

IP55

IP64

IP65

RIIA

HL3
EN 45545-2

ECOLAB
certified

UV
ISO 4892-2A

RoHS
compliant

REACH
COMPLIANCE

Made in
Germany

El inserto adaptador AT-FL se basa en el inserto grande KT. El cuerpo de poliamida está moldeado con elastómero.

Con el inserto adaptador AT-FL, todos los módulos con marcos cuadrados de dimensiones 19,8 x 19,8 mm (M23) se pueden integrar directamente en la entrada de cables.

Estos nuevos insertos adaptadores permiten ensamblar cables preconfeccionados y al mismo tiempo utilizar los sistemas de pasacables de marco partido de icotek como interfaz para conectores M23.

AT-FL proporciona clases de protección de hasta IP65.

Especificaciones

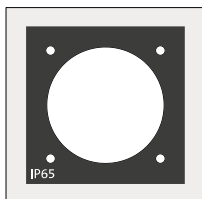
Protección IP (EN 60529)	IP54, IP55, IP64, IP65
Material	Elastómero cuerpo: Poliamida
Combustibilidad	UL94-V0, autoextinguible
Temperatura de funcionamiento	-40 C° hasta 90 C°
Propiedades	Libre de silicona, Libre de halógenos

Ventajas y beneficios

- Mediante el uso de los insertos AT-FL se pueden integrar conectores de brida cuadrada directamente en el pasacables
- Se eliminan recortes adicionales en el armario
- Ahorro de espacio

Tipos y tamaños de productos

AT-FL-M23



Ref.	39965
EAN	4251269323768
Unidad de embalaje	5
Largo	42 mm
Ancho	41,5 mm
Altura	19 mm
Altura de montaje	2 mm

icotek[®]
smart cable management